

# Mobile Bürstenwaschanlage für Transporter, LKW & Bus



## Hängende Ausführung B5H



## Leichte Bedienung, auch an Spezialfahrzeugen



## Nutzfahrzeugwäsche in nur 10 Minuten!

So können Sie schnell und kostengünstig Ihren Fuhrpark waschen - denn saubere Fahrzeuge sind Ihre Visitenkarte!

### Aufbau und Ausstattung:

- \* Rahmen aus witterungsbeständigem Aluminium mit Gummi-Kantenschutz und PVC-Spritzschutz
- \* 24V-Sicherheitsschaltung mit automatischem Drehrichtungswechsel, Abstandsräder zum Schutz Ihrer Fahrzeuge, Neigungsverstellung, extra schonende Bürstenelemente (Standzeit ca. 8.000 bis 10.000 Wäschen - je nach Fahrzeugaufbauten)
- \* Zur Nutzung benötigen Sie lediglich eine 400V Steckdose (16A) und einen Wasserhahn.
- \* 40m Wasserschlauch und 50m E-Kabel optional
- \* Wasserbedarf für eine Wäsche ca. 80-150 Liter
- \* Bürstenantrieb Getriebemotor 400V 1,5 kW

Fordern Sie eine unverbindliche Vorführung auf Ihrem Betriebshof an! Weitere Informationen und Beispiele finden Sie auf unserer Homepage!

[www.truckwash.de](http://www.truckwash.de)

VRE  
GmbH



## Modelle



B3 in engen Hallen



B5 für Busse



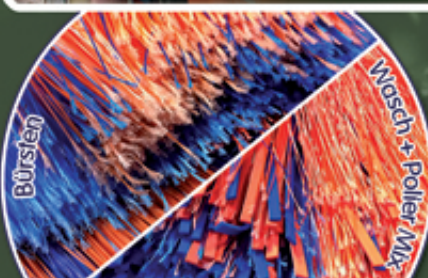
L5 für LKW



L6 für Tankfahrzeuge



L8 für Silo & Tank



# VRT

GmbH

VRT Vogler Reinigungstechnik GmbH

Moritzburger Straße 15, 01445 Radebeul

Telefon +49 (0) 351-830 4760

Fax +49 (0) 351-830 9180

www.truckwash.de

info@truckwash.de



Modell	Nutzung	Bürstenlänge	Höhe	Grundfläche
B3	Transporter & Busse in engen Hallen	350mm	3,15m 3,55m	85 x 85cm
B5	Busse, Kofferzüge	500mm	3,90m 4,20m	110 x 120cm
L5	LKW, Plane, Koffer, Kipper	500mm	4,20m 4,35m	110 x 120cm
L6	Tankzüge, Kipper	600mm	4,20m 4,35m	120 x 140cm
L8	Silozüge, Tankzüge	800mm	4,20m	130 x 190cm

Andere Bauhöhen sind gegen Berechnung möglich. So können Sie die Anlage an Ihren Fuhrpark & Hallenhöhe anpassen. Wir finden die richtige Lösung!

## zusätzliche Ausstattungsoptionen

- \* Reinigungsmitteldosierung mit Injektor oder Pumpe
- \* Neigungsverstellung elektrisch betätigt
- \* Mix-Bürstenelemente mit Wasch- & Polierfunktion
- \* abgesenktes Fahrwerk (8,5cm) für Niederflrbusse
- \* Schleifringkörper für Elektroenergie und Wasser

## Energie- & Wasserzuführung



Kabelschlepp

C-Schiene mit Haltern oder Stahlseil mit Masten indoor oder outdoor, bis 25m Länge



Schwenkausleger

180° schwenkbar mit integrierter C-Schiene 6-12m, Mast (Höhe 6m) oder Wandhalterung

## weitere Angebote



Portalwaschanlagen für LKW+Bus aus Edelstahl



Hochdruckreiniger, Vorsprüher, Zubehör

Angebote und Infos auch in unserem „WASCHPLATZ-KATALOG“ zum downloaden auf [www.truckwash.de](http://www.truckwash.de).